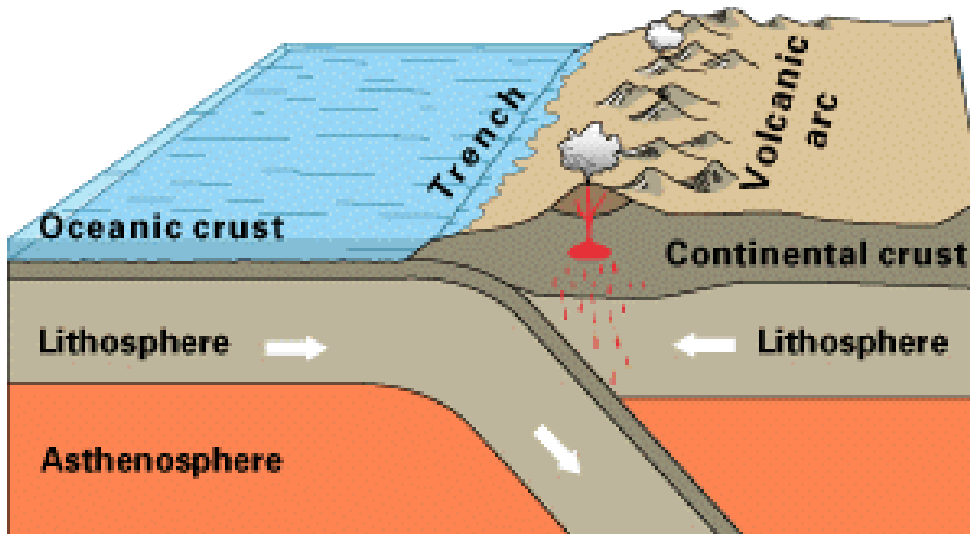
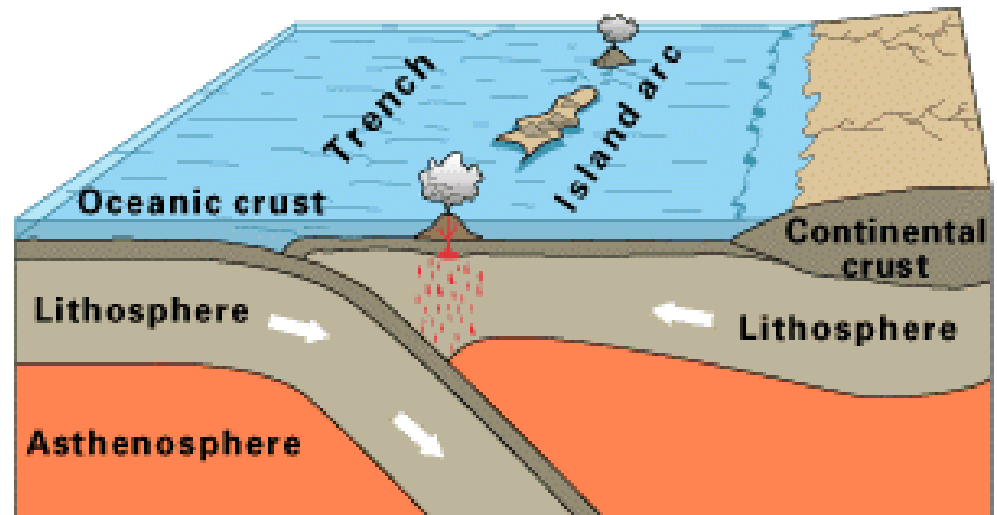


Субдукция океанской литосферы

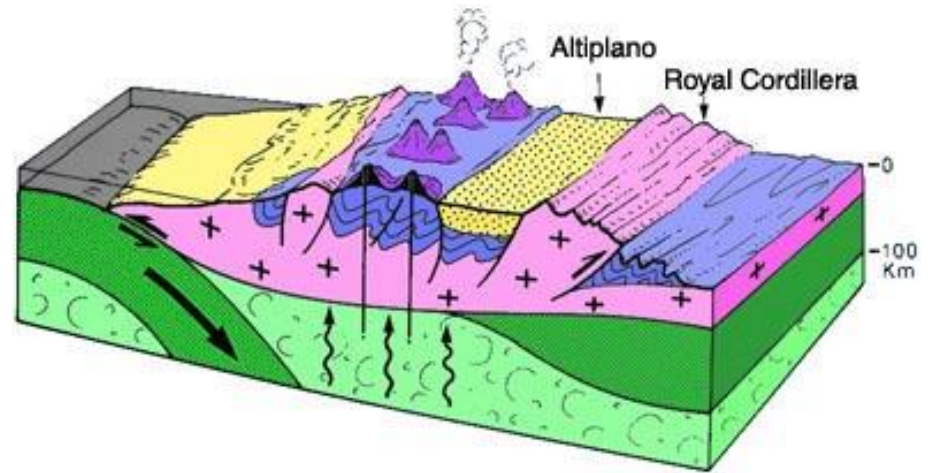
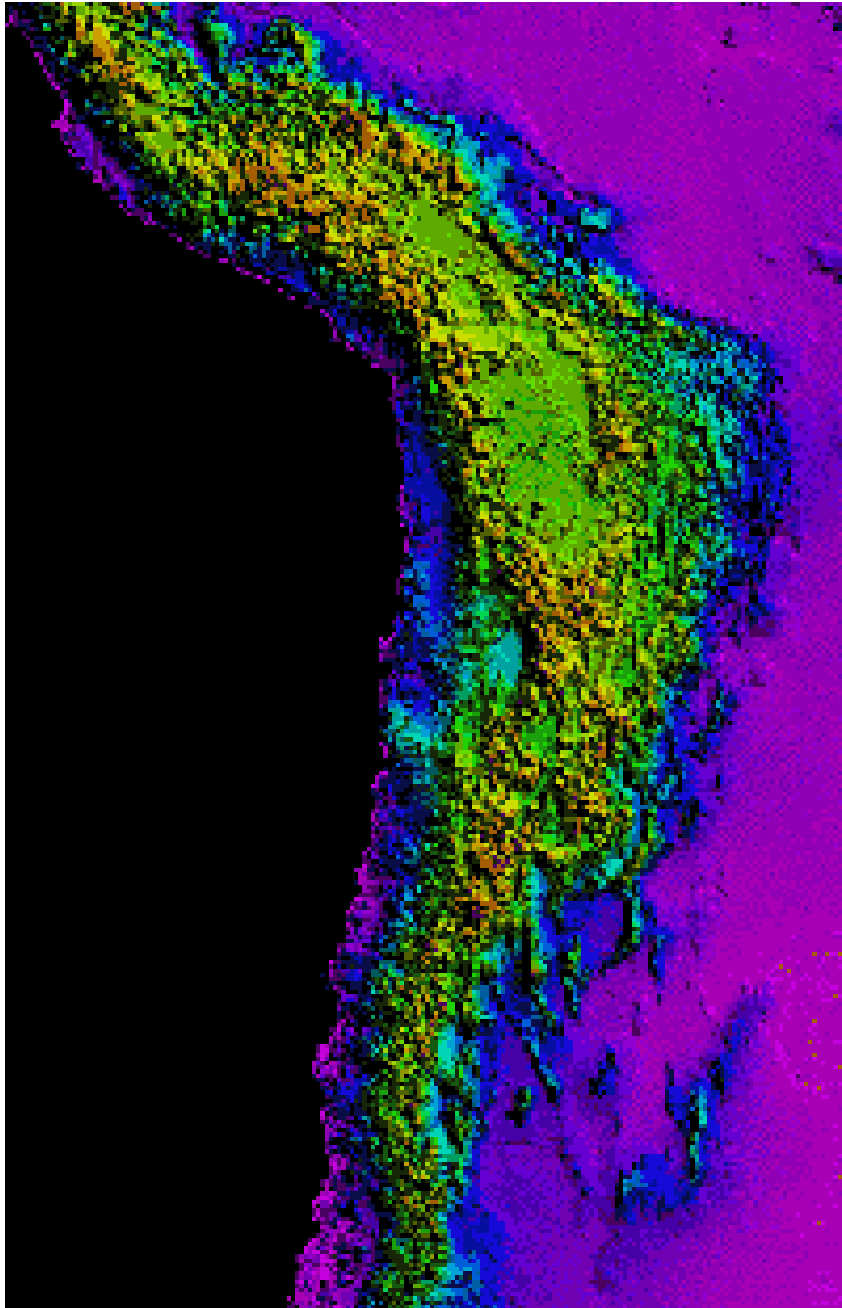
Типы зон субдукции

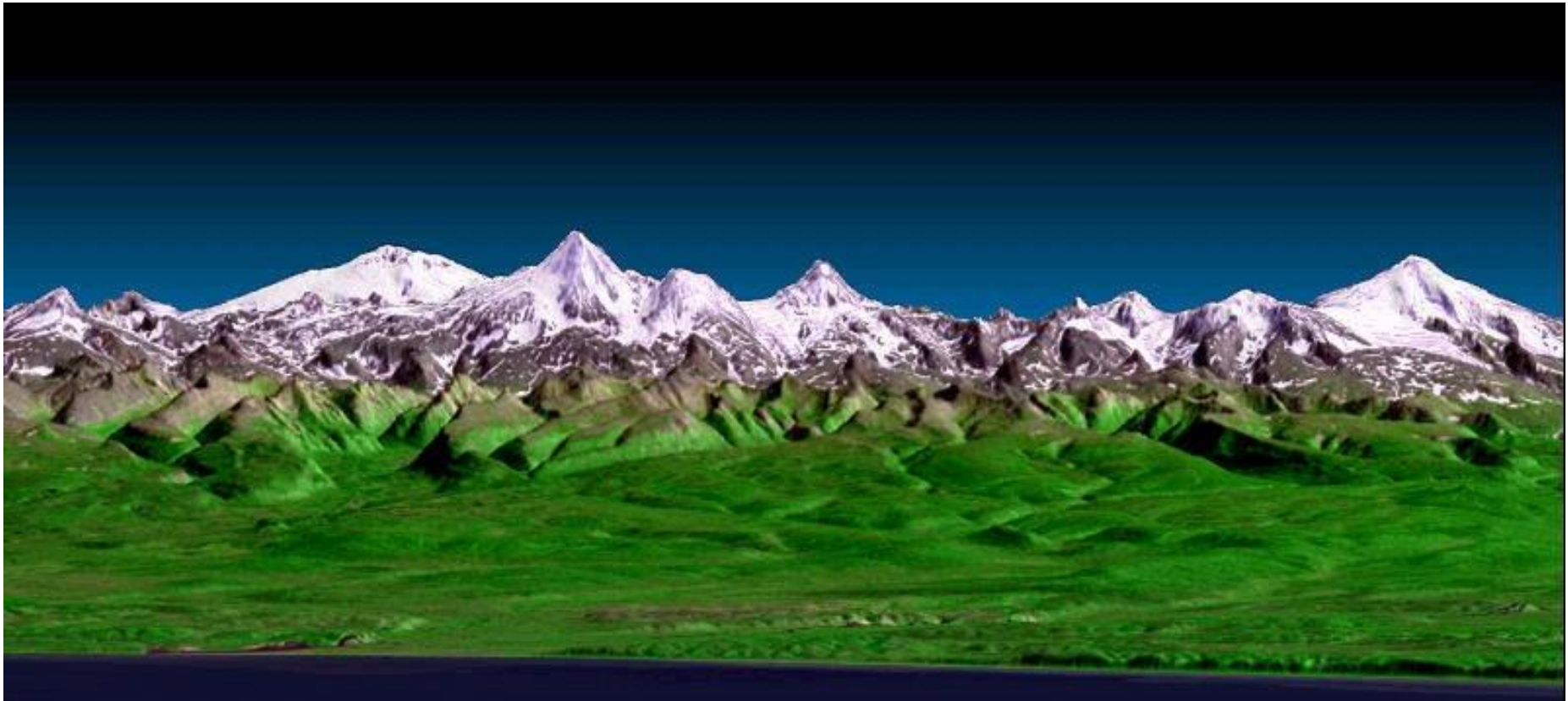


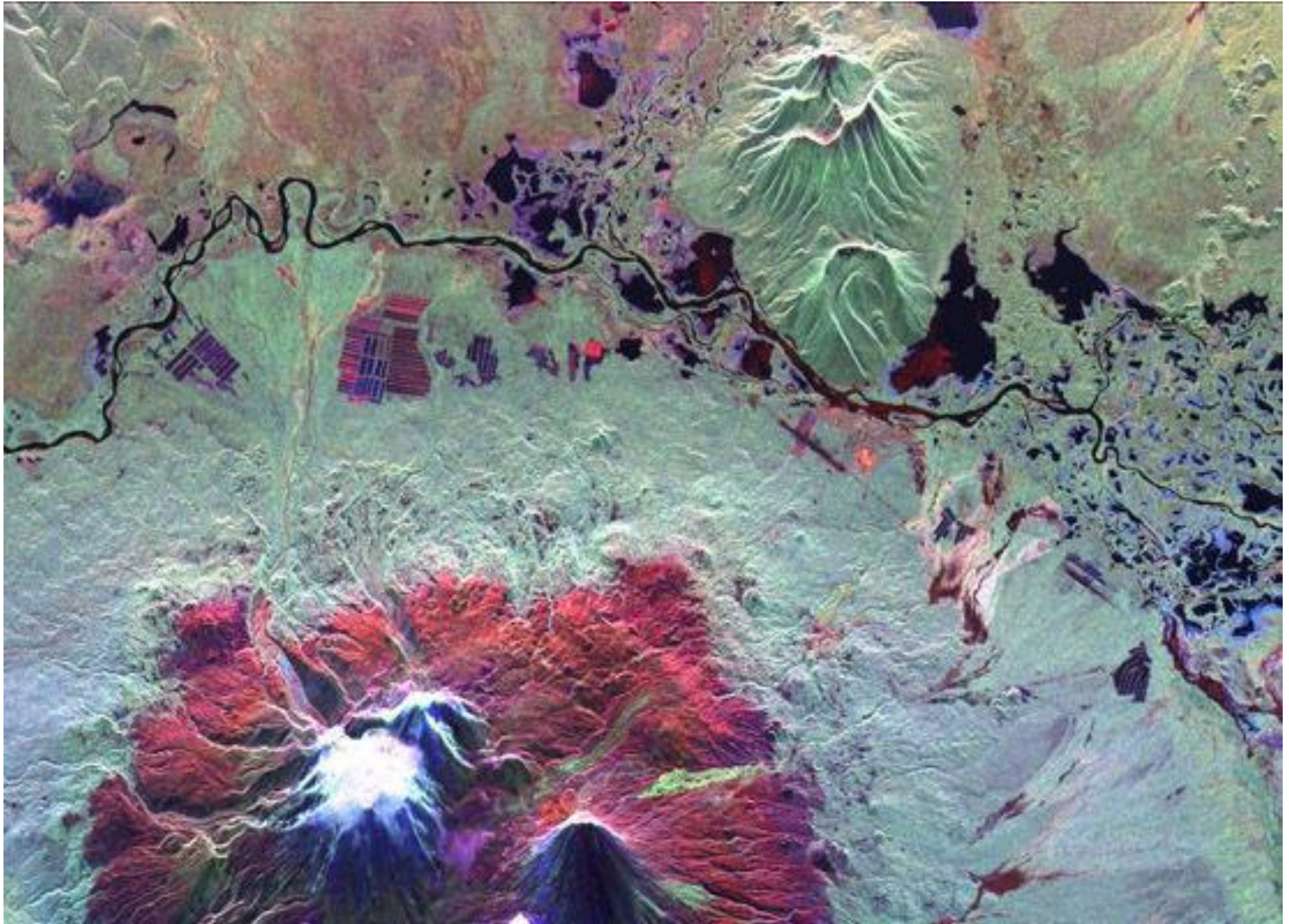
Oceanic-continental convergence

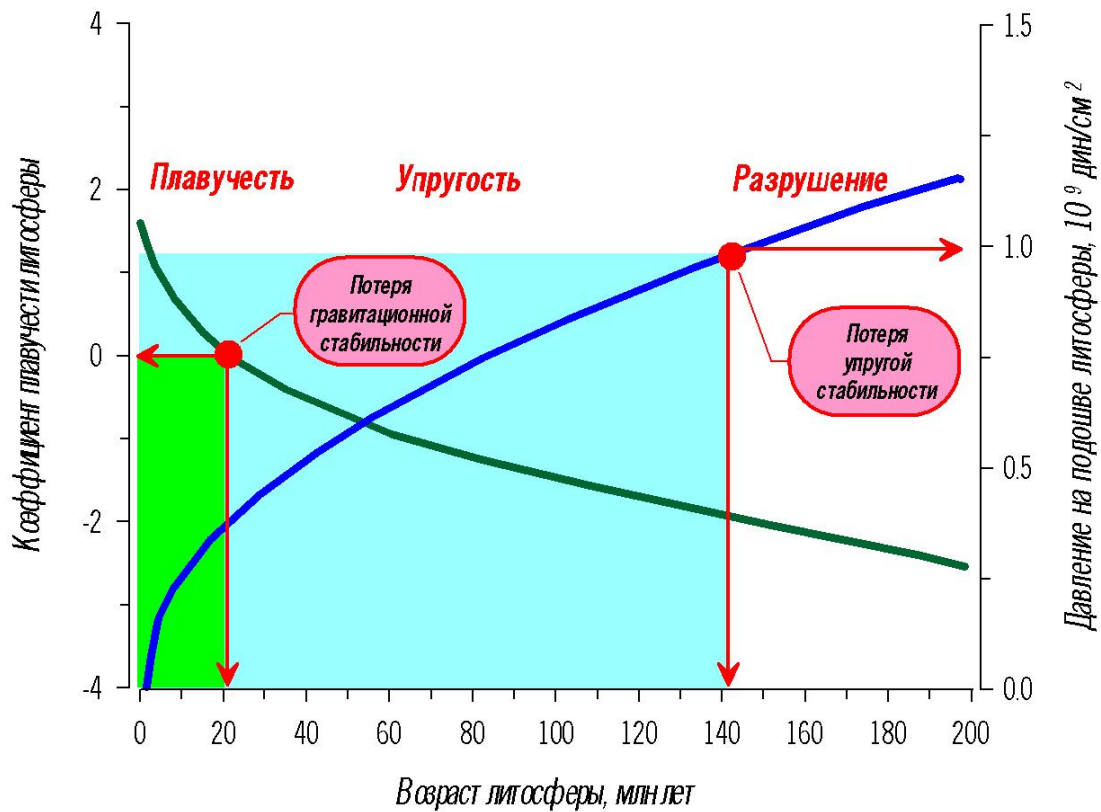


Oceanic-oceanic convergence

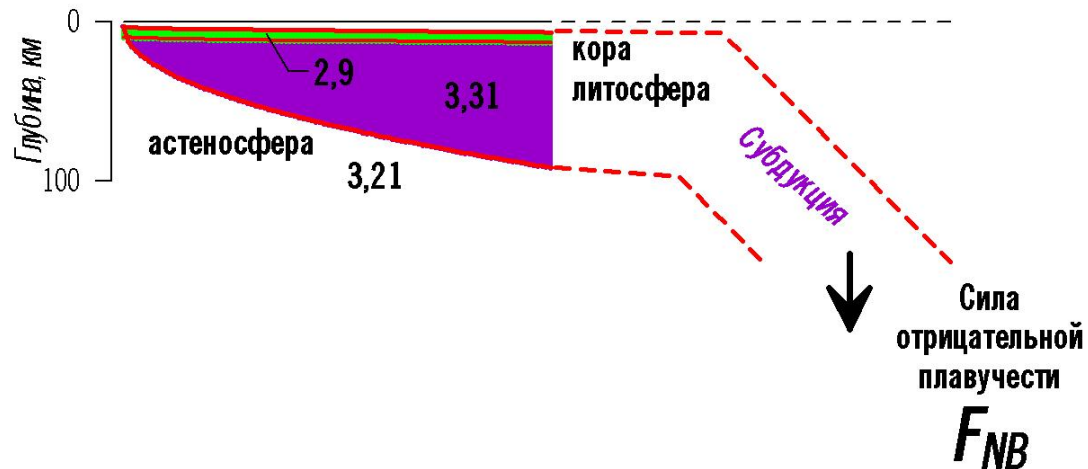


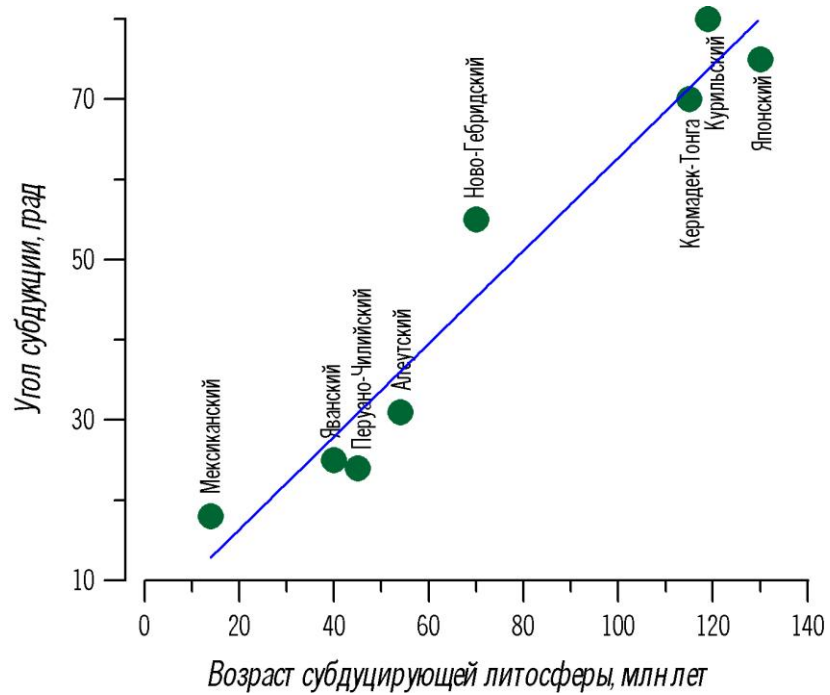
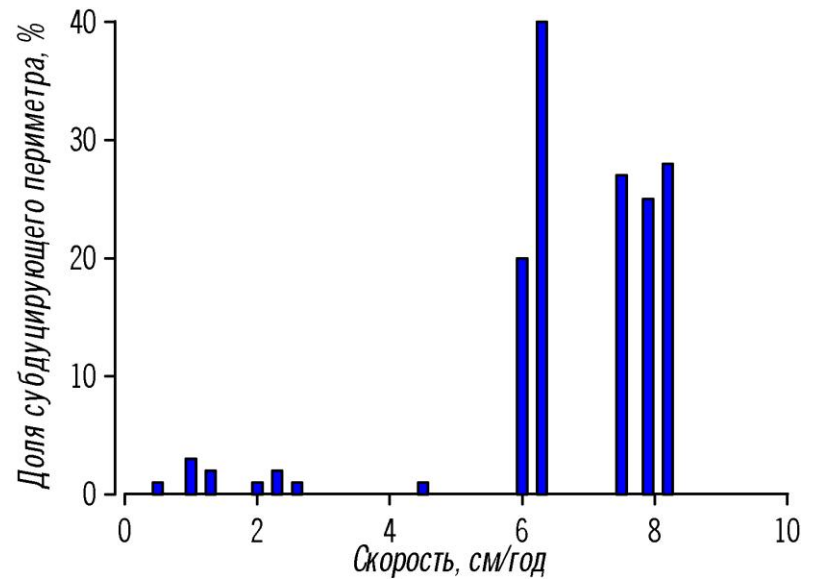
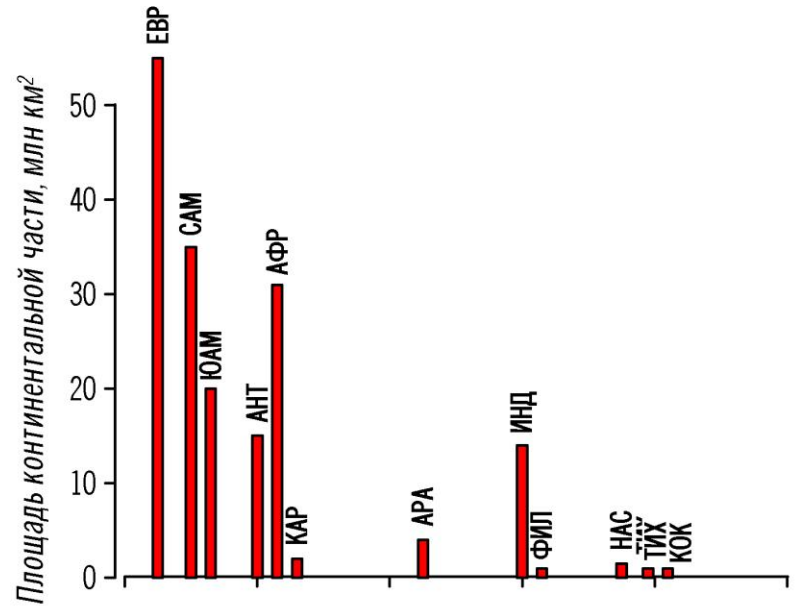
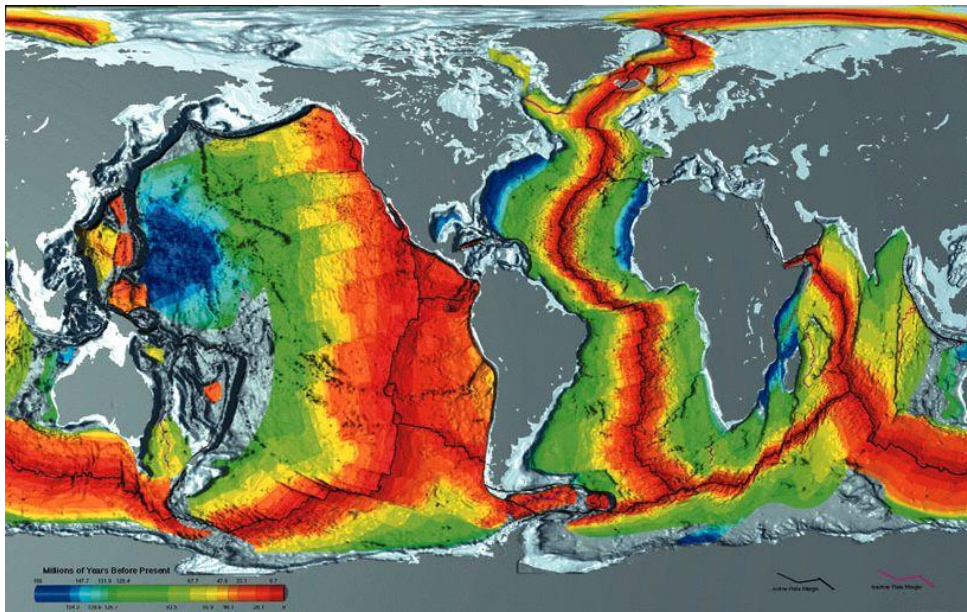




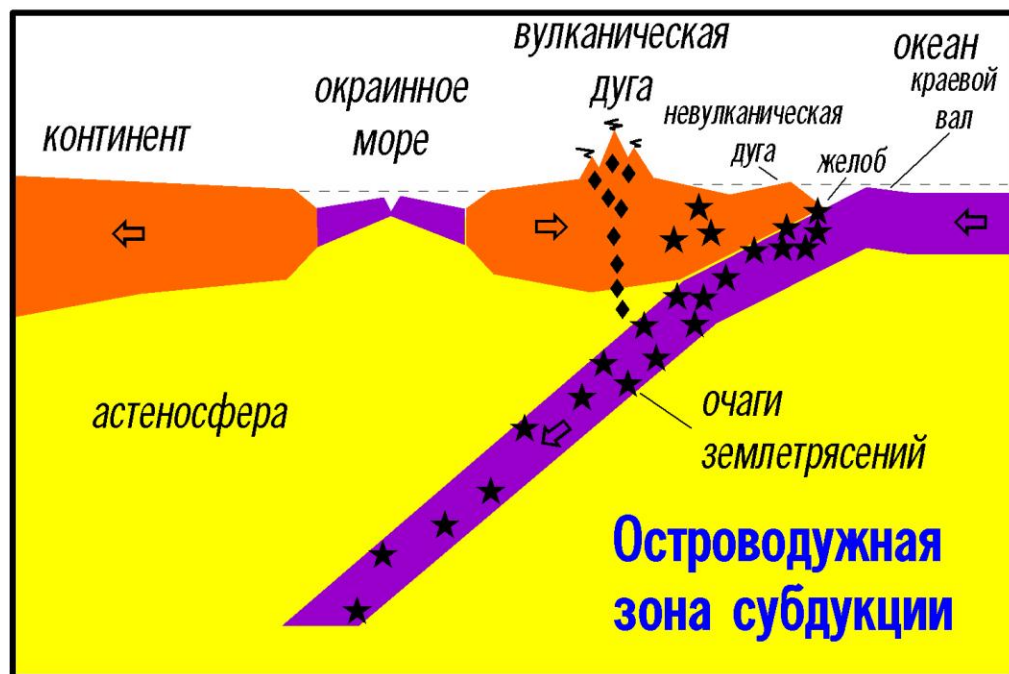
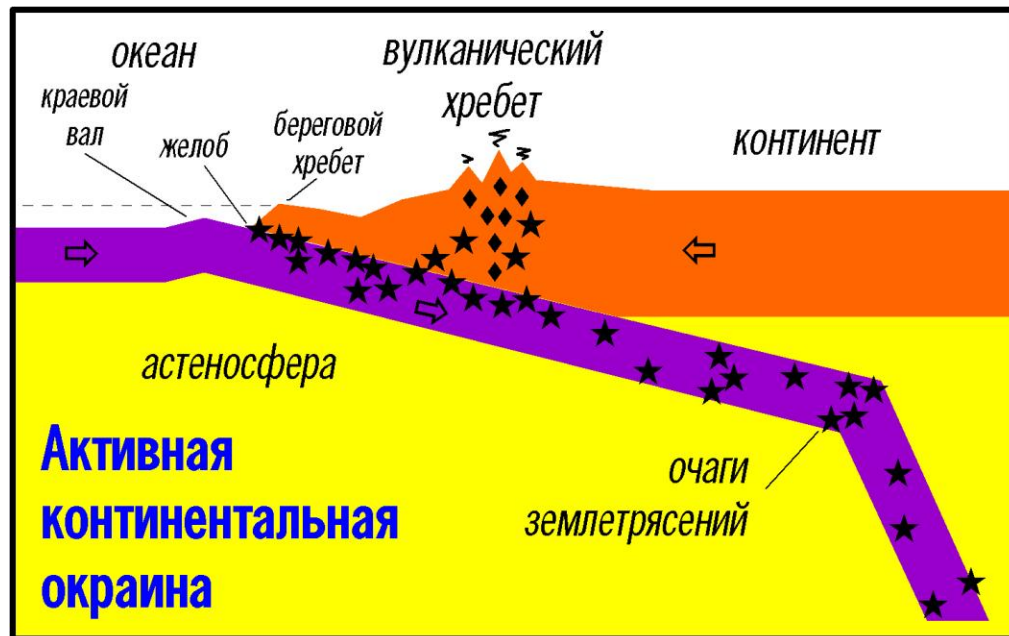


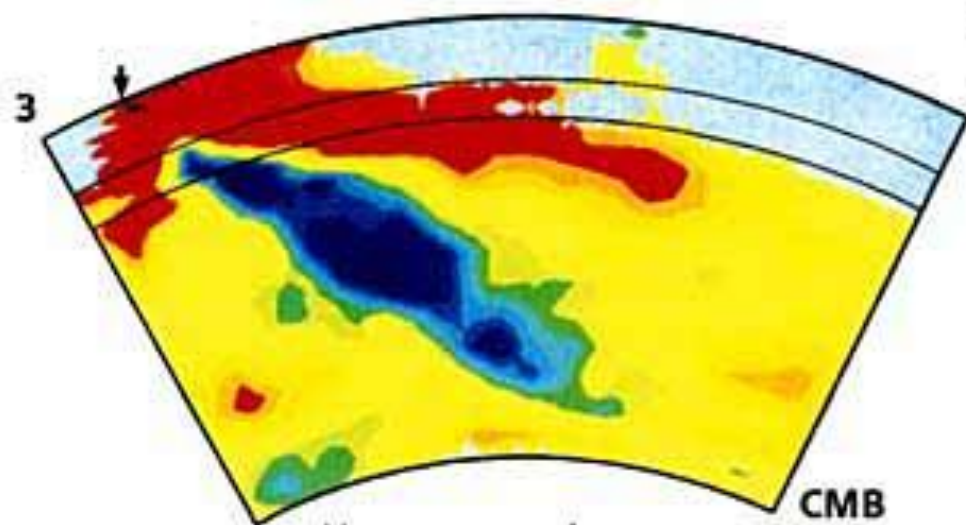
**Неизбежность
субдукции
зрелой
океанской
литосферы**



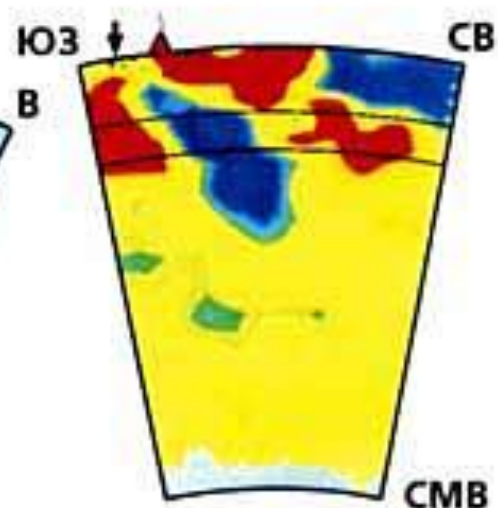


Основные элементы зон субдукции

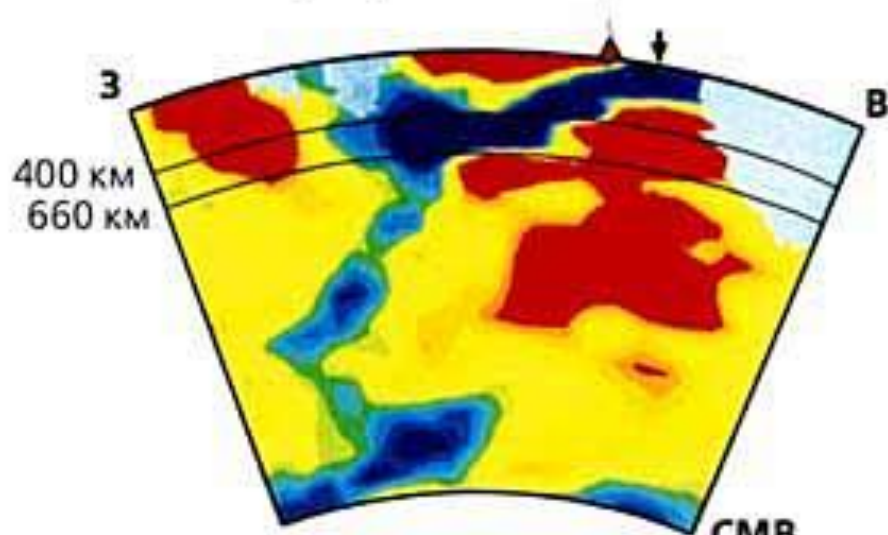




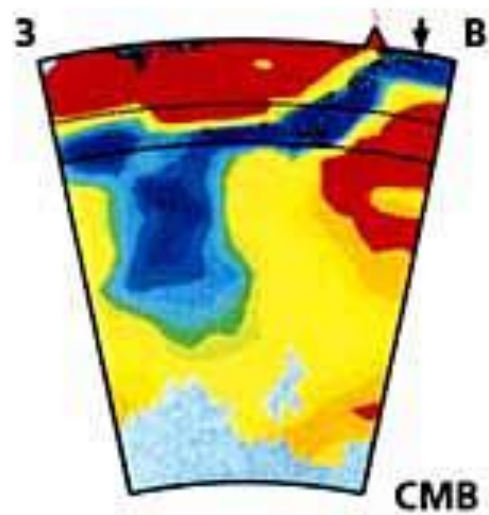
Центральная Америка



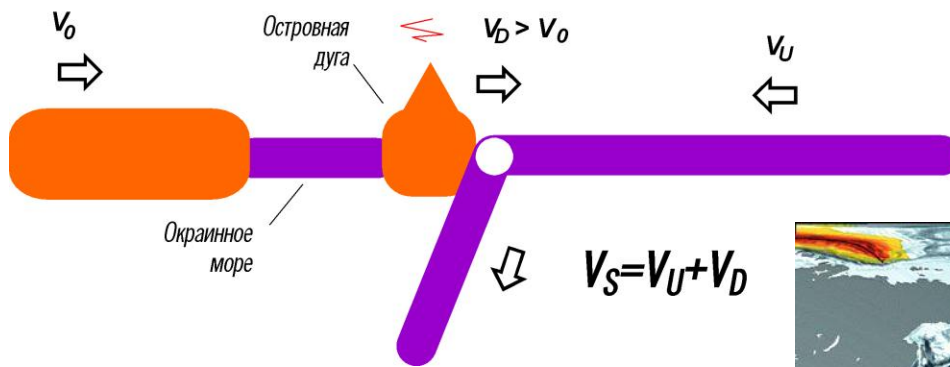
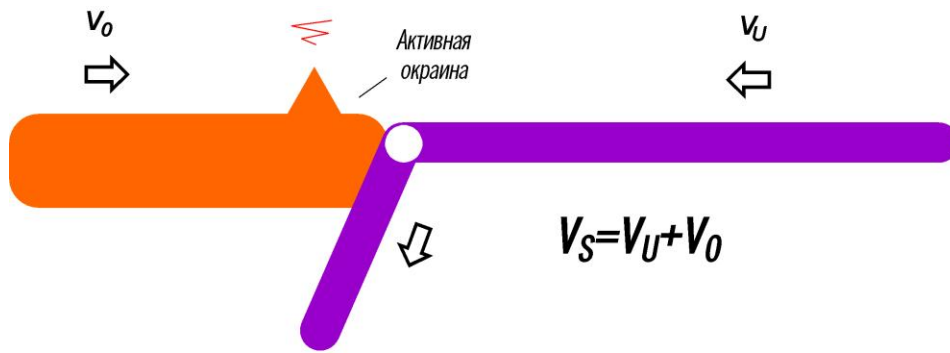
Эгейское море



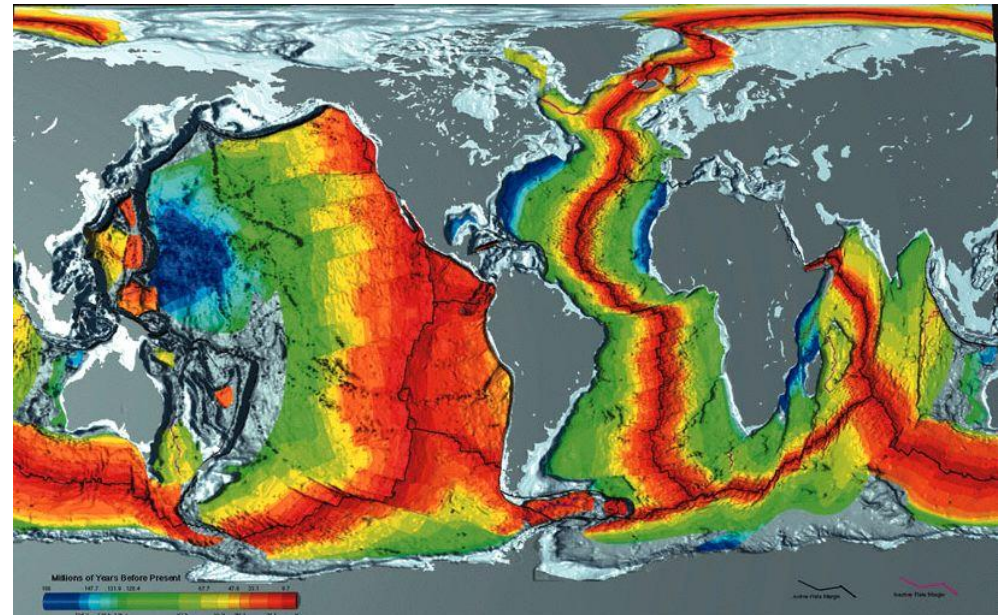
Япония



острова Тонго

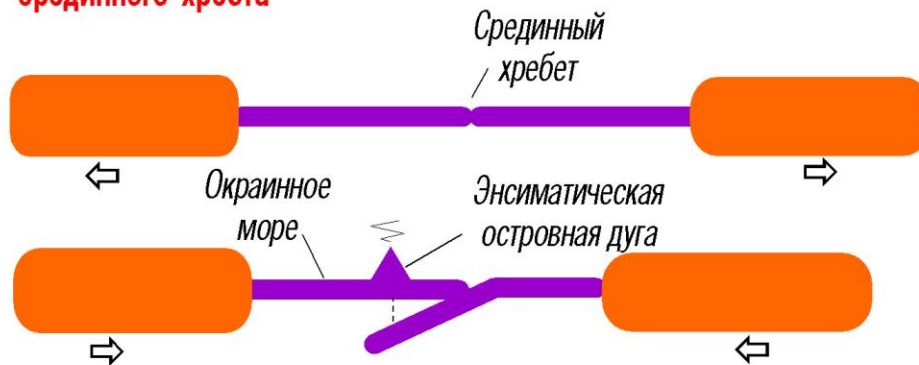


**Раскрытие
окраинного моря
за счет отката
островной дуги**

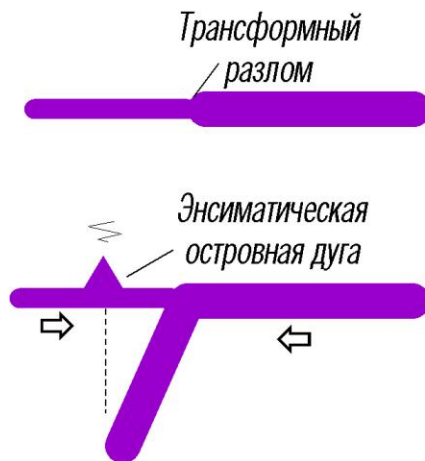


Места наиболее вероятного начала субдукции в зрелом океане

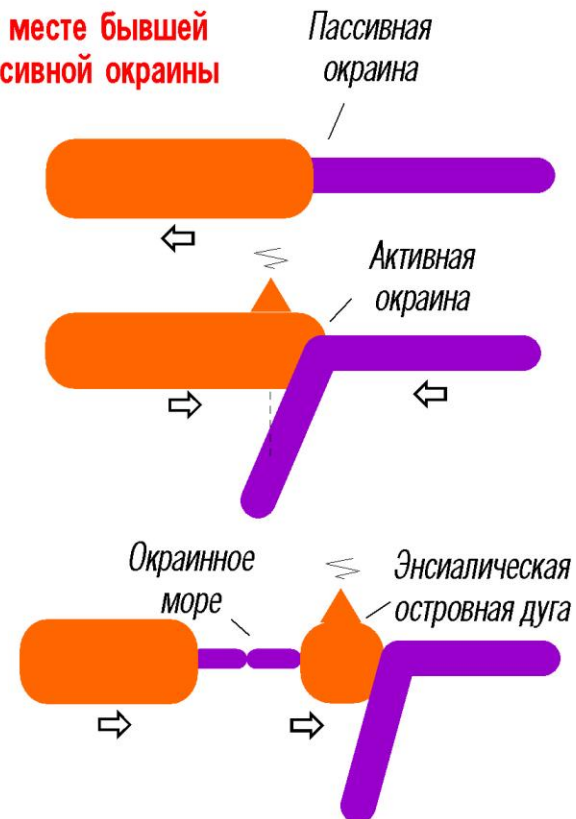
на месте бывшего срединного хребта



на месте бывшего трансформного разлома

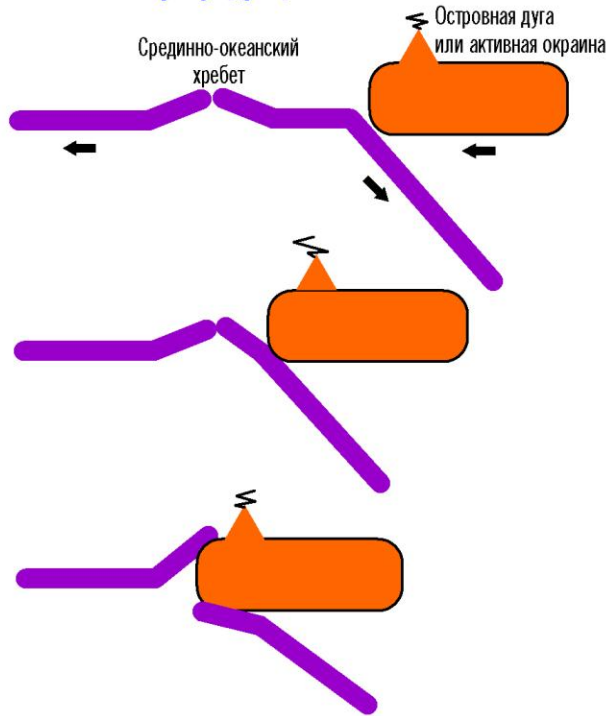


на месте бывшей пассивной окраины

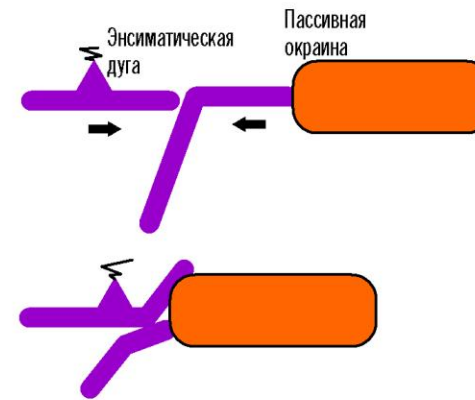


Обдукция - надривание фрагментов океанской коры на континент

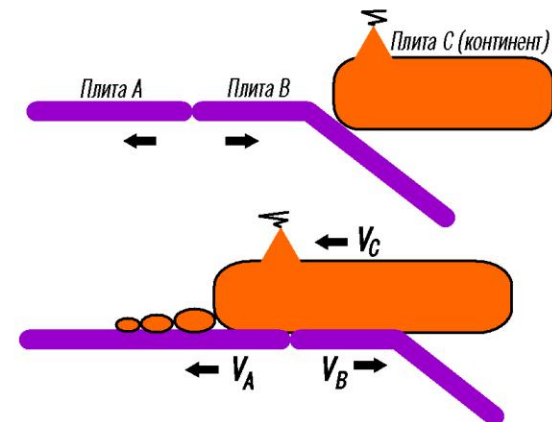
при попадании срединного хребта
в зону субдукции



при столкновении островной дуги
с пассивной окраиной



Эдукция - извлечение глубинных частей
континентальной коры



Зональность субдукционного магматизма

